

Agroslužby MJM Litovel



Pásmové vápnění

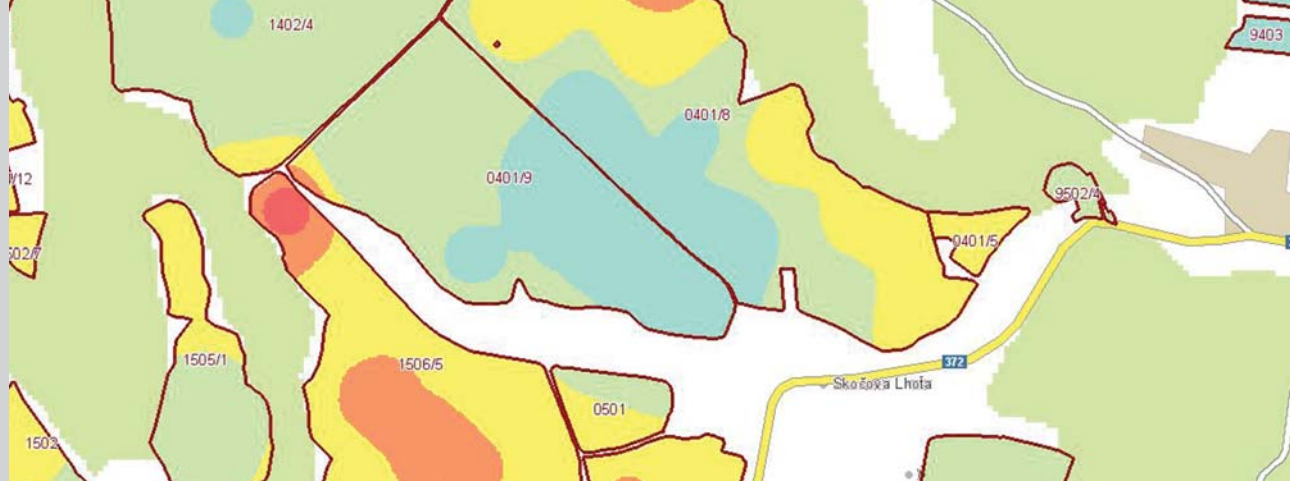
Investice, která se Vám vyplatí!



MJM Litovel a.s.
Cholinská 1048/19
784 01 Litovel
Tel.: 585 151 911

www.mjm.cz

- úspora nákladů na vápnění dosahovaná tímto způsobem aplikace podle našich zkušeností dosahuje až 25 %
- zvýšení výnosu o 5 až 20 %
(je závislé na konkrétních půdně-klimatických podmínkách)
- snížení nákladů na hnojení a zpracování půdy



Mapa MJM pro pásmové vápnění. Rozpětí dávka 1-3,5 t/ha.

PÁSMOVÉ VÁPŇENÍ – investice, která se vyplatí!

Princip pásmového vápnění spočívá ve změření plošné variability pH na pozemku a následné aplikaci různé dávky v jednotlivých částech pole.

Úspora nákladů dosahovaná tímto způsobem aplikace podle našich zkušeností dosahuje až 25%.

Výsledkem pravidelného vápnění je (podloženo naší 20 letou praxí s vápněním):

- Zvýšení výnosu o 5 až 20% (je závislé na konkrétních půdně-klimatických podmínkách).
- Udržení úrodnosti půdy, přístupnosti živin a dobré půdní struktury.
- Snížení nákladů na hnojení a zpracování půdy.

Rychlá návratnost investice:

- Při současných cenách komodit je tak návratnost investice do vápnění velmi rychlá.
- Už 2% nárůst výnosu zaplatí veškeré náklady na půdách s vyšším pH.
- V případě půd s nižším pH jde o 3,5% zvýšení výnosu.

Aplikujeme široký sortiment vápenatých hmot

Jsmo schopni uspokojit požadavky agronomů nejen v klasických jemně mletých vápencích, nabízíme také dolomity s různým obsahem hořčíku a různé směsi s určitým podílem páleného vápna pro okamžité zvýšení půdní reakce.

Naše nabídka vápenatých hmot

Vápenec velmi jemně mletý	$\text{CaCO}_3 + \text{MgCO}_3$ min. 92 % z toho MgCO_3 max. 2 %
Dolomit	$\text{CaCO}_3 + \text{MgCO}_3$ min. 95 % z toho MgCO_3 min. 41,2 %
Směs vápenatých hmot 50 %	50 % $\text{CaO} + 46$ % $\text{CaCO}_3 + \text{MgCO}_3$
Směs vápenatých hmot 30 %	30 % $\text{CaO} + 65$ % $\text{CaCO}_3 + \text{MgCO}_3$

Vápník zásadním způsobem působí na půdu a půdní vlastnosti.

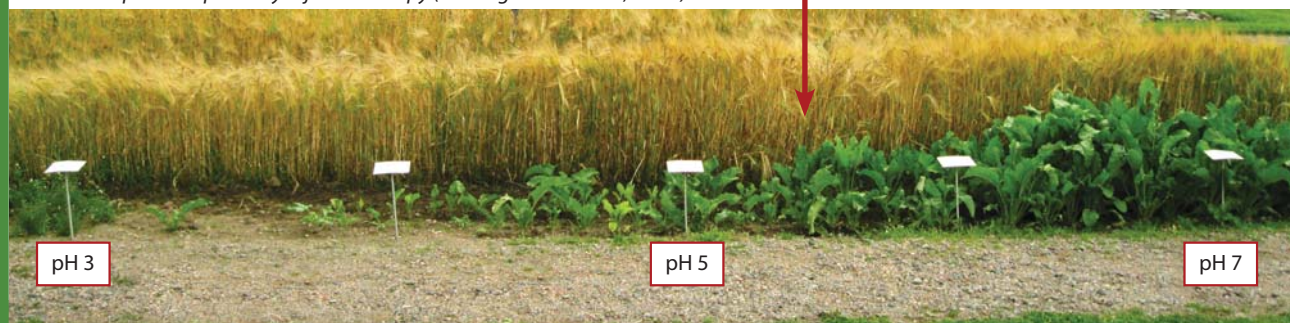
Positivně ovlivňuje téměř všechny půdní vlastnosti:

- **chemické vlastnosti** – při vysokých hodnotách pH je patrná nižší rozpustnost, pohyblivost a přijatelnost těžkých kovů, naopak přijatelnost fosforu je vyšší,
- **fyzikálně-chemické vlastnosti** - sycení koloidů vápníkem a hořčíkem s pozitivním vlivem na příznivou půdní strukturu a pórovitost, lepší zpracovatelnost půdy,
- **biologické procesy** - ovlivňuje výskyt a činnost mikroorganismů a tvorbu kvalitního humusu.

Vápněním se vytvářejí **lepší podmínky pro růst rostlin**. Potvrzují to dlouhodobé domácí i zahraniční výzkumy. Například pokusy prováděné ve velkovýrobních podmínkách v Německu ukazují na až **44% podíl výpadků výnosu** spojený nedostatečným hnojením vápníkem.

Výnosově **nejcitlivější plodiny** na nízké pH jsou **ječmen, řepka, cukrovka, vojtěška**, bob, viz obrázek.

Vliv půdního pH na vývoj cukrové řepy (foto Ing. Jan Winkler, Ph.D.)



Manažeři prodeje Česká republika:

Ing. Michal Skulník
e-mail: skulnik@mjm.cz
mobil: 602 546 992

Olomoucko
Ing. Rostislav Bucher
e-mail: bucher@mjm.cz
mobil: 602 752 730

Šumpersko
Ing. Marcel Kubíček
e-mail: kubicek@mjm.cz
mobil: 602 505 574

Opavsko, Bruntálsko
Ing. Radek Haas
e-mail: haas@mjm.cz
mobil: 605 275 090

Prostějovsko
Ing. David Kolařík
e-mail: kolarik@mjm.cz
mobil: 604 299 541

Čechy
Ing. Jan Foldyna
e-mail: foldyna@mjm.cz
mobil: 776 079 806

Blanensko
Ing. Rudolf Hájek
e-mail: hajek@mjm.cz
mobil: 606 022 008

Svitavsko
Bc. František Širůček
e-mail: sirucek@mjm.cz
mobil: 731 694 881

Přerovsko
Ing. Marie Hanáková
e-mail: hanakova@mjm.cz
mobil: 602 547 055

Ing. Ladislav Suchánek
e-mail: suchanek@mjm.cz
mobil: 602 764 76

okres Senica (SK)
Ing. Jakub Neuls
e-mail: neuls@mjm.cz
mobil: 702 075 374

Manažeři prodeje Slovenská republika:

okres Levice
Ing. Peter Hajka
e-mail: hajka@mjmslovakia.cz
mobil: 00421 911 452 451

Nitrianský kraj
Mgr. Ivana Fábryová
e-mail: fabryova@mjmslovakia.cz
mobil: 00421 910 934 888

Trnavský kraj
Ing. Rastislav Tonkovič
e-mail: tonkovic@mjmslovakia.cz
mobil: 00421 903 648 886